

PIASENTINA

 **SHINE**  
MADE IN ITALY

# INDICE

## *INDEX*

RIEPILOGO COLORI ..... p. 2

FORMATI ..... p. 6

IMBALLI ..... p. 7



# PIASENTINA

La Pietra Piasentina prende nuova vita nella nostra proposta per i pavimenti esterni, un prodotto studiato per progetti d'arredo urbano e superfici esterne che necessitano ottima praticità nella pulizia, garantendo comunque un ottimo grado di sicurezza contro lo scivolamento.

*The Piasentina Stone takes new life in our proposal for the outdoor pavement. It is a product studied for urban projects and outdoor surfaces that requires optimal practicality in cleaning, being anyway able to guarantee a high level of safety to slippage.*

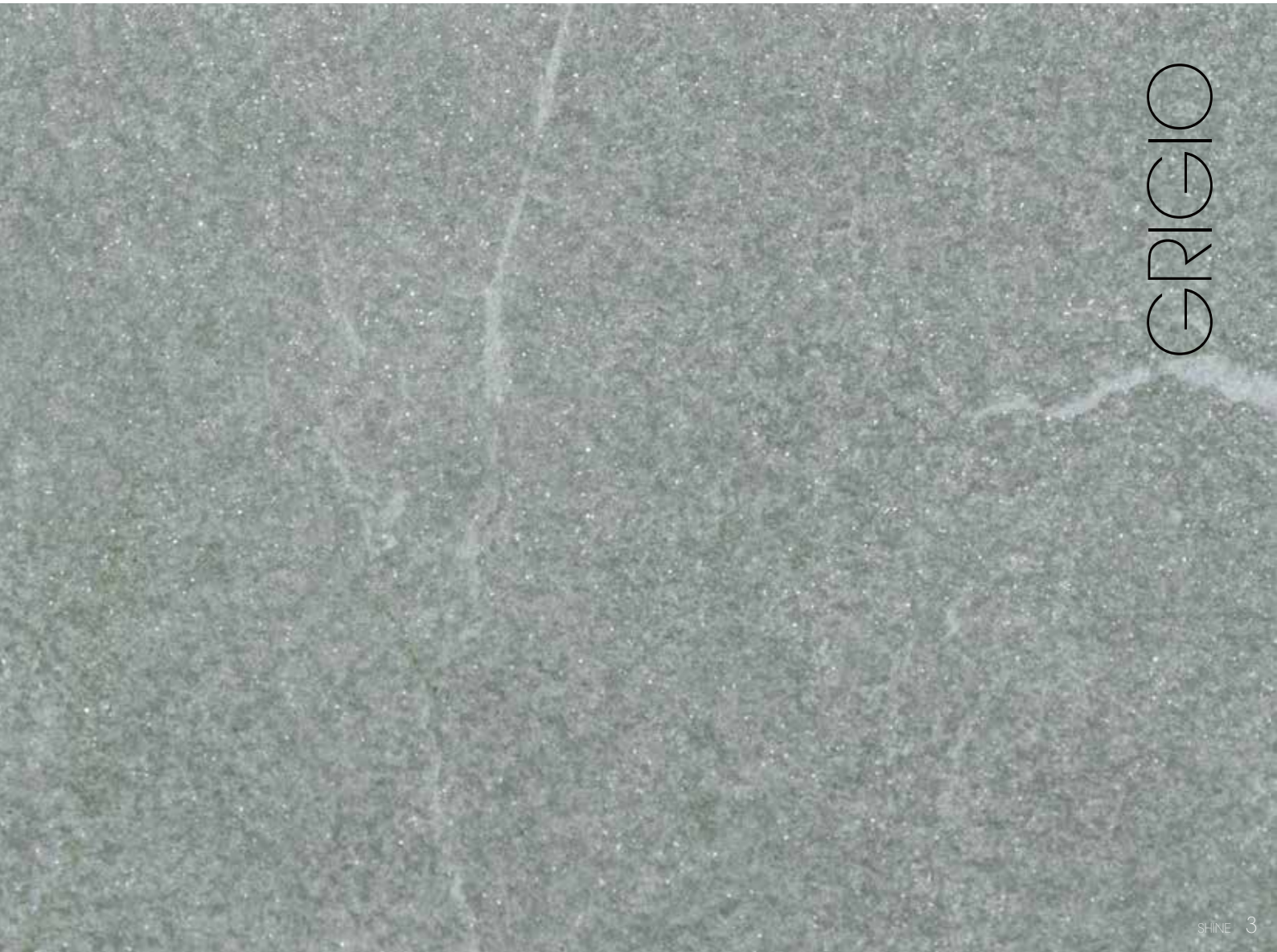


20,1x40,4 - 20,1x20,1 - 30,2x60,4  
8"x16" - 8"x8" - 12"x24"



BEIGE

GRIGIO



# PIASENTINA

Pavimento:  
Beige  
20,1X40,4



# PIASENTINA

Pavimento:  
Grigio  
20,1X40,4  
20,1X20,1



# PIASENTINA Formati / Size:



GRES PORCELLANATO / PORCELAIN STONEWARE

PIASENTINA BEIGE  
20,1x40,4 - 8"x16"



PS006 26 28

PIASENTINA BEIGE  
20,1x20,1 - 8"x8"



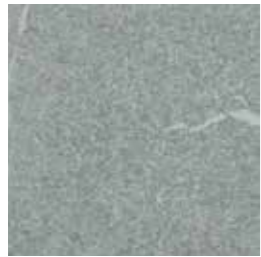
PS001 26 28

PIASENTINA GRIGIO  
20,1x40,4 - 8"x16"



PS007 26 28

PIASENTINA GRIGIO  
20,1x20,1 - 8"x8"



PS002 26 28

PIASENTINA BEIGE  
ELEMENTO A L 15x30 - 6"x12"



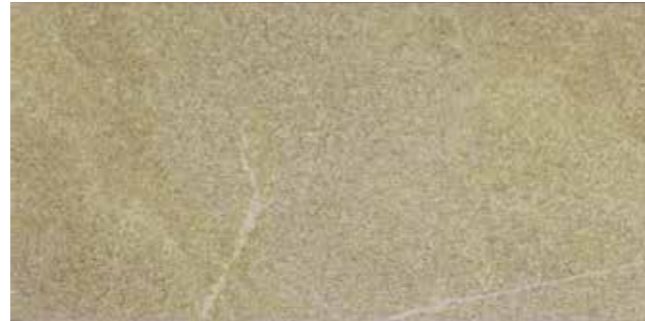
PS003L 13,1

PIASENTINA GRIGIO  
ELEMENTO A L 15x30 - 6"x12"



PS004L 13,1

PIASENTINA BEIGE  
30,2x60,4 - 12"x24"



PS003 26 28

PIASENTINA BEIGE  
BATTISCOPA 9,5x40,4 - 3,7"x16"



PS003B 5,6

PIASENTINA GRIGIO  
30,2x60,4 - 12"x24"



PS004 26 28

PIASENTINA GRIGIO  
BATTISCOPA 9,5x40,4 - 3,7"x16"



PS004B 5,6

# Suggerimenti di Posas / Laying Instructions

## ATTENZIONE:

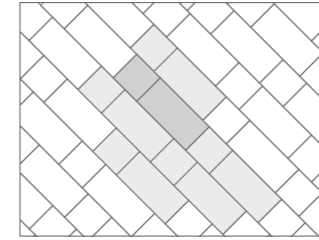
Prodotto stonalizzato.

Si consiglia di miscelare il materiale durante la posa, prelevando le piastrelle da diverse scatole.

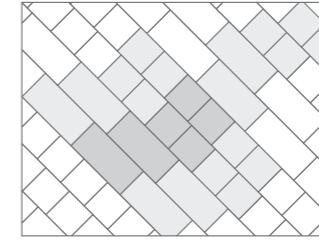
## ATTENTION PLEASE:

Product presents many shades variations.

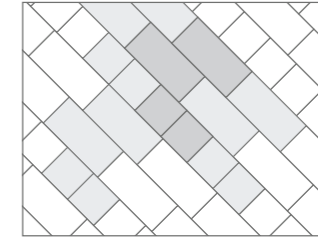
We suggest to mix the material while laying it, taking tiles from different boxes.



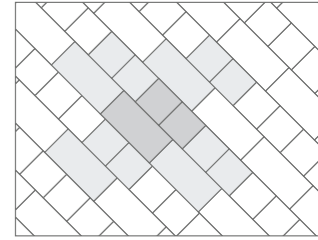
formati sizes	pz/modulo	%/mq	pz/mq
20,1x20,1	1	33	8,26
20,1x40,4	1	67	8,26



formati sizes	pz/modulo	%/mq	pz/mq
20,1x20,1	4	50	12,5
20,1x40,4	2	50	6,17



formati sizes	pz/modulo	%/mq	pz/mq
20,1x20,1	2	33	8,26
20,1x40,4	2	67	8,26



formati sizes	pz/modulo	%/mq	pz/mq
20,1x20,1	2	50	12,5
20,1x40,4	1	50	6,17

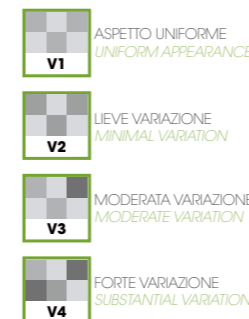
# PIASENTINA Imballi / Packaging:

Pz x Box	20,1x40,4	20,1x20,1	30,2x60,4	15x30	Battiscopa 9,5x40,4	Box x Pallet	Fondi 20,1x40,4	Fondi 20,1x20,1	Fondi 30,2x60,4	Elemento a L 15x30
	21,32 Kg 1,14 mq	21,32 Kg 1,14 mq	27 Kg 1,65 mq	9 Kg			1364 Kg 72,96 mq	1364 Kg 72,96 mq	1320 Kg 79,2 mq	120 Pz

# Caratteristiche Tecniche Technical Features



VARIAZIONE CROMATICA  
COLOUR SHADE VARIATION



Simbologia:  
Symbols:



# SHINE

Shine srl

Piazza Martiri della Libertà 9

42013 Casalgrande RE Italia

tel +39 0522 770688 fax +39 0522 849938

**[www.shineitalia.com](http://www.shineitalia.com)**

[info@shineitalia.com](mailto:info@shineitalia.com)